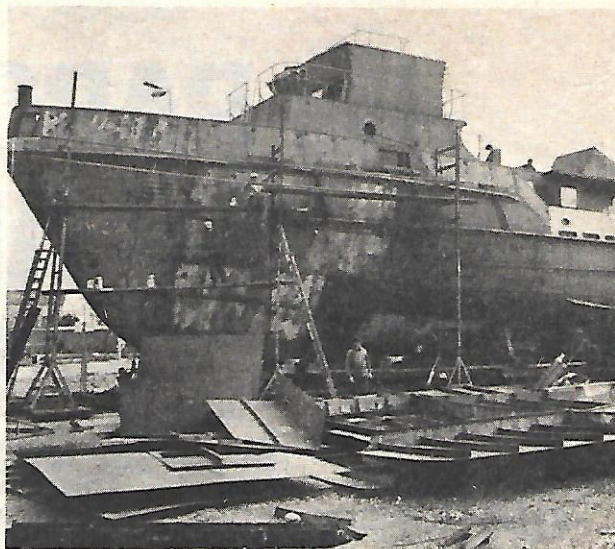




LA PERRIERE : 3 "FISH" POUR LA "ROYALE"



APRES le "Chamois", qui doit être mis à l'eau les jours prochains et que les Chantiers et Ateliers de la Perrière achèvent actuellement pour la Marine Nationale, il est très probable que cette dernière va commander les jours prochains trois nouvelles unités du même type aux chantiers navals lorientais.

Le marché, qui atteindrait 25 millions de nouveaux francs, serait, s'il ne l'est déjà, signé dans les prochains jours. Ces trois unités, qui pour la Marine Nationale sont des B.S.R. (Bâtiments de soutien de région), seraient destinées à des missions de remorquage, de mouillage de mines, de relevage de torpilles d'exercice, de transport de matériel et de personnel, actuellement assurées à Brest par des gabares et par un petit navire, le "Pétrel", que la Marine avait spé-

le marché, plus de 25 millions de nouveaux francs, sera signé, les prochains jours

cialement construit pour ce type de mission.

Appelés couramment C.U.B. (Crew Utility Boats), il s'agit de navires très maniables à usages très diversifiés, utilisés notamment pour le transport de personnels et de matériels pour la maintenance et l'approvisionnement des plateformes pétrolières, en Mer Rouge

par exemple, par la Feronia International Shipping de Djibouti (d'où leur nom) et dont de nombreuses unités ont déjà été construites à Lorient.

Longs de 41,15 m, ils sont équipés de deux moteurs de 1.100 ch.

l'un de ces navires serait basé à Lorient

Le dernier navire de ce type construit à Lorient était le "Spray Fish", un remorqueur transporteur de personnel destiné à la Compagnie Financière d'Outre-Mer de Djibouti, mis à l'eau le 5 juin dernier et livré le 25 juillet.

Deux des trois navires qui pourraient être commandés ces prochains jours seraient affectés comme le "Chamois" au port de Brest. Le troisième pourrait être basé à Lorient.

On sait par ailleurs que la Marine Nationale souhaiterait pour la première de ces trois nouvelles unités une livraison très rapide. Le redressement de la situation aux Chantiers et Ateliers de La Perrière semble donc se confirmer puisque le carnet de commande de l'entreprise est actuellement rempli jusque fin décembre 1976, date à laquelle doit être livré le nouveau bateau devant desservir Ouessant.

S'y ajoutera peut-être le nouveau navire destiné à la desserte de l'île de Groix, pour lequel les soumissions n'ont pas encore été remises. Les chantiers lorientais paraissent en effet avoir des chances d'obtenir ce marché, bien que l'on sache depuis peu que les Chantiers de la Manche, de Dieppe, soient également en compétition pour cette importante commande.

Jean-Yves Manac'h.