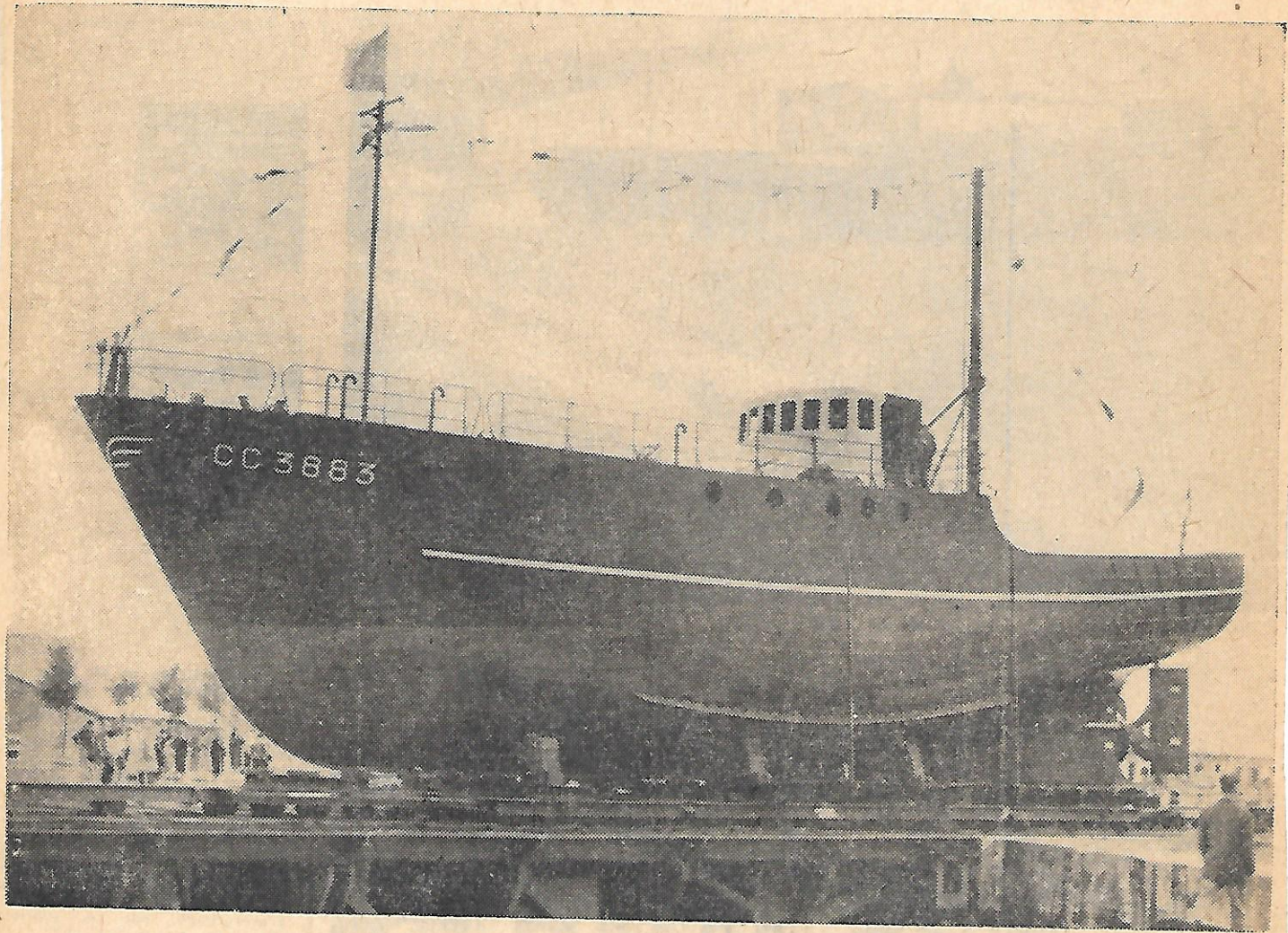


# LE JOURNAL DE LORIENT

## Lancement, à Lorient, du chalutier « Jéchrisa-Marie »



Le chalutier « Jéchrisa-Marie » avant la mise à l'eau

LORIENT. — Il y avait foule hier, à 16 heures, au slipway du port de pêche de Lorient, pour la mise à l'eau du nouveau chalutier construit par les Chantiers de La Perrière, pour l'Armement Henriquer-Aubert-Jan, de Concarneau.

Assez révolutionnaire de construction, puisqu'il permet le chalutage par l'arrière et par le côté, ce bateau mesure 30 mètres de long sur 6 m. 80 de largeur, et présente la particularité d'avoir un entrepont entièrement abrité, de 30 mètres carrés.

Il embarquera dix hommes sous les ordres du patron Raymond Le Bail, de Trégunc.

La bateau fut mis à l'eau à 16 heures, après que Mlle Christine Henriquez, la marraine, l'eût baptisé au champagne.

C'est pour boire ce même champagne que se réunirent dans la « cathédrale », constructeurs, armateurs, futur patron...

Était notamment présent, M.

Toullec, directeur des Chantiers de La Perrière qui, en quelques mots, félicita les chantiers de l'avance prise par le chalutier *Jéchrisa-Marie*, premier du type construit en France, mais qui pour autant ne s'éloigne pas de la pêche traditionnelle, puisqu'il permet le chalutage par le côté en plus du chalutage par l'arrière, et dont l'esthétique a été étudiée en vue d'une meilleure rentabilité et aussi d'une meilleure visibilité.

M. Toullec précisa que les ingénieurs des chantiers ont obtenu deux prix de la Marine Marchan-

de pour la construction du navire.

Étaient également présents : MM. Gabellec, chef des chantiers ; Jan, Henriquez, Gauthier, Quérou, Hardy, Scaviner, Hervé, armateurs ; Loget, commandant de la Marine marchande ; Pierre Crépel, ingénieur ; Gérard de l'U. L. P. G. L. ; Caudry, ingénieur directeur de la D. C. A. N. ; Chacun, président de la Chambre de Commerce de Quimper ; Salaün, président du Cercle de Commerce ; Taillard, administrateur de l'Inspection Maritime ; Herliédan, directeur des services généraux de

la Chambre de Commerce de Concarneau ; Guillant, juge au Tribunal de Commerce ; Guilcher, expert du bureau Veritas ; Savel, ingénieur des Ponts et Chaussées, représentant M. Galard Kerater, président directeur général d'Air-Mer.

Participaient également à ce vin d'honneur les délégués du personnel de l'armement et du futur équipage du chalutier.

Nous espérons avec M. Chacun, qui prit également la parole, que le *Jéchrisa-Marie* est un prototype qui fera école.