

# CHANTIERS DE LA PERRIERE

8, boulevard Abbé Le Cam - 56100 LORIENT - Tél. (97) 37.23.11 - Télex 730.653

## CONSTRUCTEUR DE PASSERELLES EN ACIER ET EN ALLIAGE D'ALUMINIUM



### RÉFÉRENCES

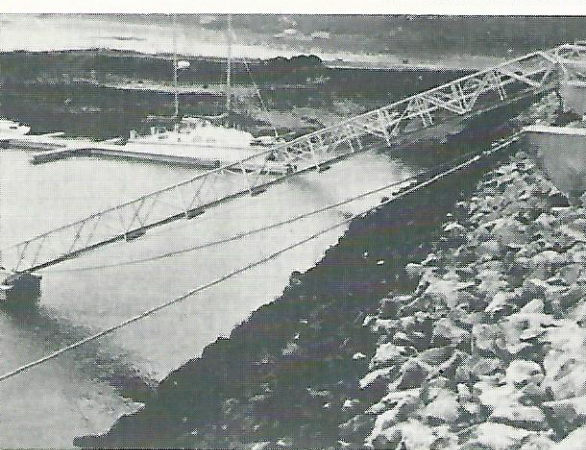
#### PASSERELLE LEVANTE hydraulique

Longueur 10,60 m  
Largeur 1,50 m  
Charge 450 kg/m<sup>2</sup>  
Vent de face 103 km/h  
Latéral 161 km/h



#### PASSERELLE FIXE

Longueur 25 m  
Largeur 1 m  
Charge 500 kg  
ponctuel au centre  
Vent 161 km/h



#### PASSERELLE FIXE

Longueur 30 m  
Largeur 1 m  
Charge 150 kg/m<sup>2</sup>



#### ÉCHELLE DE COUPÉE

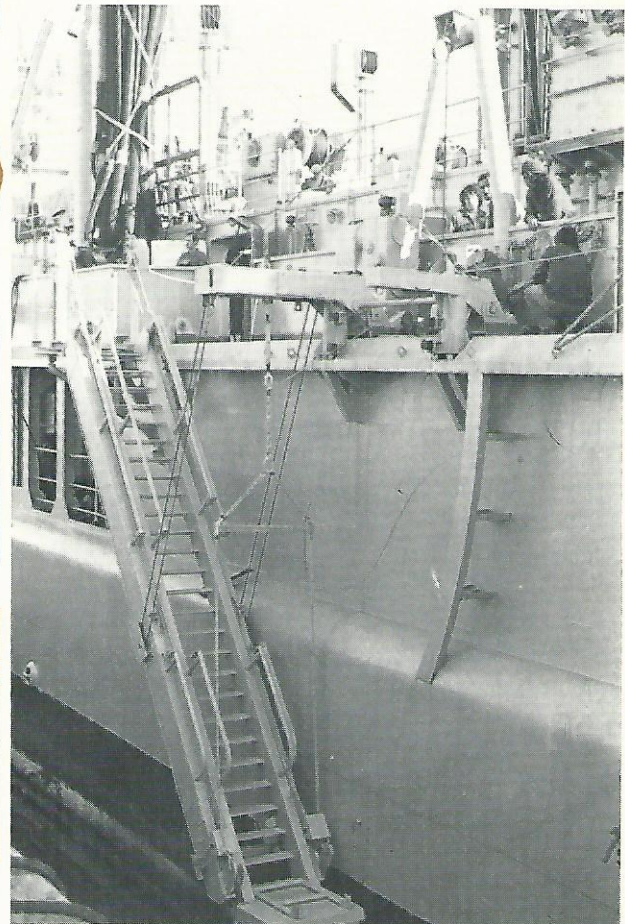
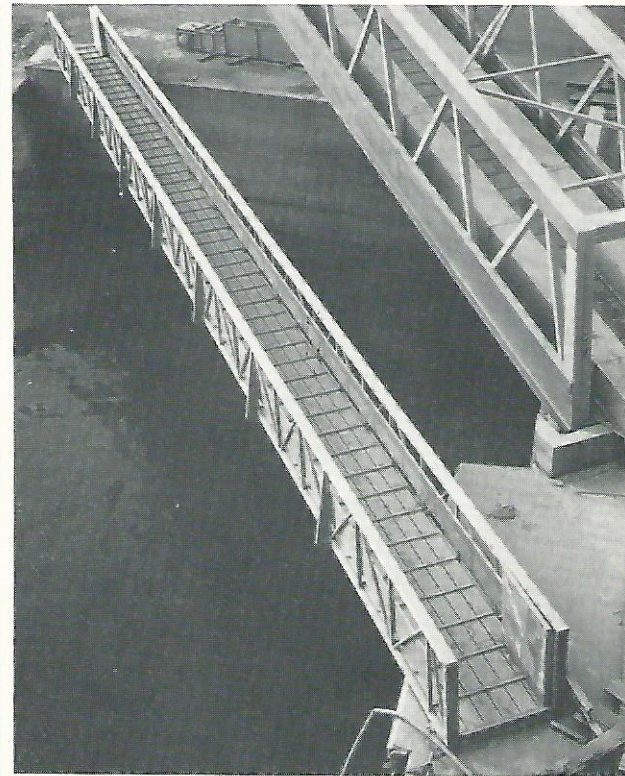
(accès aux navires)  
Télescopique  
Repliable  
A relevage électrique

#### PASSERELLE ARTICULÉE (marnage)

Longueur 21 m  
Largeur 1,20 m  
Charge 200 kg/m<sup>2</sup>

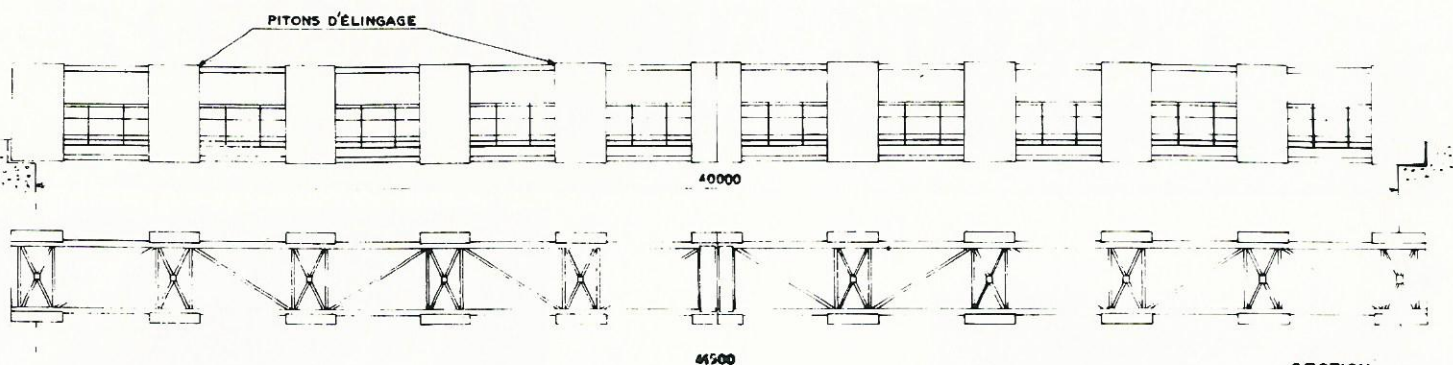
#### PASSERELLE FLOTTANTE ET OUVRANTE

Longueur 50 m  
Largeur 1,50 m  
Charge 450 kg/m<sup>2</sup>



Consultez-nous!...

# Structure d'une passerelle de 41,50 m en alliage d'aluminium



## CARACTÉRISTIQUES

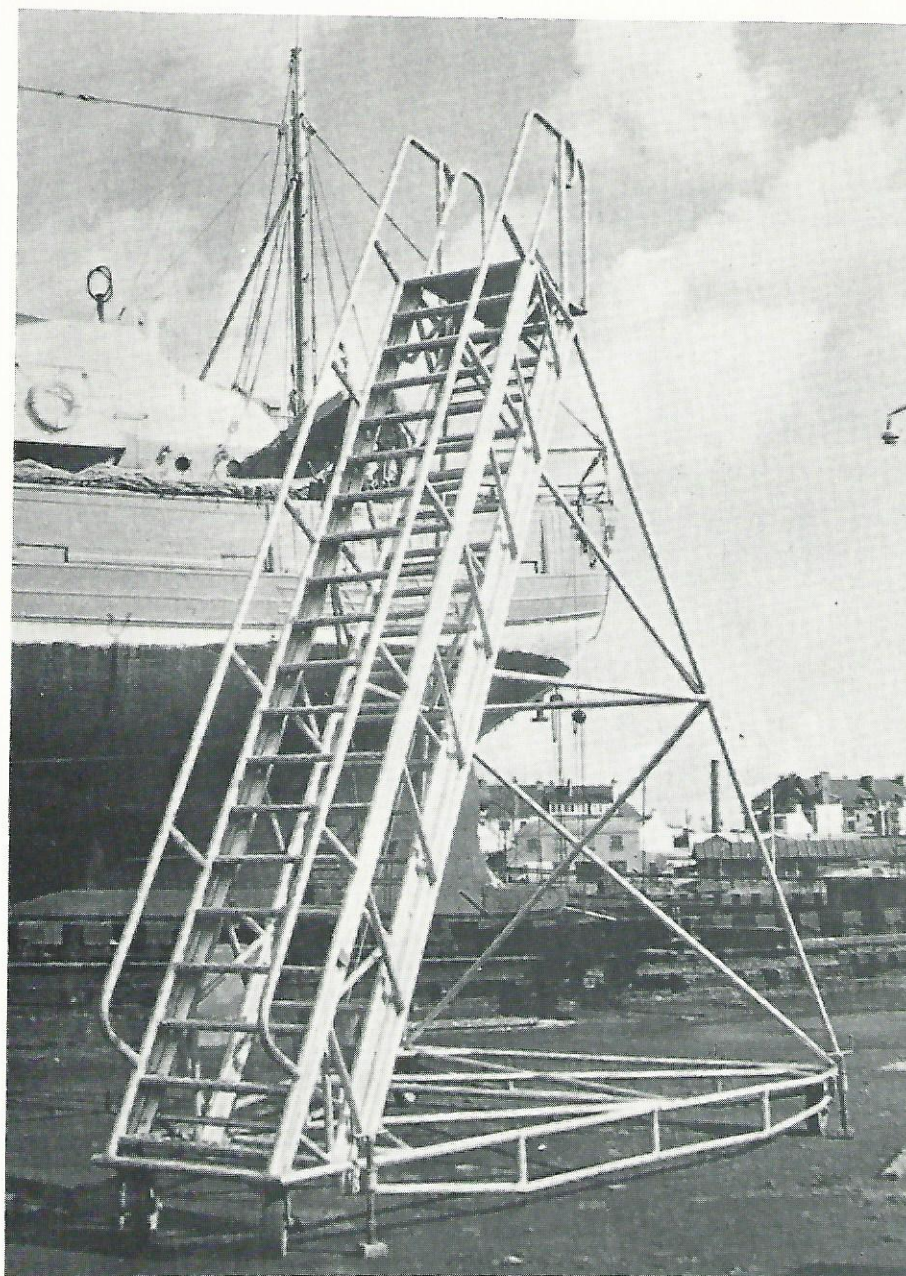
LONGUEUR HORS TOUT : 41,50 m

PORTÉE : 40,00 m

CHARGE : 250 kg/m<sup>2</sup>

POIDS : ≈ 9000 kg

## SECTION



**ÉCHELLE DE SLIPWAY  
PASSERELLE TÉLESCOPIQUE  
DÉPLAÇABLE A TERRE POUR ACCÈS  
AUX NAVIRES  
OU TOUTE AUTRE DESTINATION  
EN POSITION ÉLEVÉE  
BLOPAGE A POSTE FIXE  
SUR SITE**